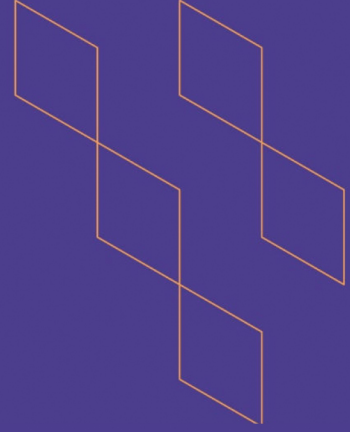




توصيف المقرر الدراسي

(بكالوريوس)



اسم المقرر: مواد الانشاء والتشطيبات الداخلية
رمز المقرر: 26242 دخل
البرنامج: التصميم الداخلي
القسم العلمي: الدراسات الفنية
الكلية: الآداب والفنون
المؤسسة: جامعة بيشة
نسخة التوصيف: 2
تاريخ آخر مراجعة: 1445/5/15



جدول المحتويات

- 3..... أ. معلومات عامة عن المقرر الدراسي:
- 4..... ب. نواتج التعلم للمقرر واستراتيجيات تدريسها وطرق تقييمها:
- 5..... ج. موضوعات المقرر.....
- 5..... د. أنشطة تقييم الطلبة.....
- 6..... هـ. مصادر التعلم والمرافق:
- 6..... و. تقويم جودة المقرر:
- 7..... ز. اعتماد التوصيف:



أ. معلومات عامة عن المقرر الدراسي:

1. التعريف بالمقرر الدراسي

1. الساعات المعتمدة: 2 ساعة معتمدة (عملي 1+1 نظري)

2. نوع المقرر

أ - متطلب جامعة متطلب كلية متطلب تخصص متطلب مسار أخرى

ب - إجباري اختياري

3. السنة / المستوى الذي يقدم فيه المقرر: (السنة الثانية المستوى الدراسي الثالث)

4. الوصف العام للمقرر

4. الوصف العام للمقرر: يقدم المقرر تعريفاً بمختلف المواد والخامات المستخدمة في عمليات الإنشاء والتشطيب الداخلي للمبنى من حيث خواصها النوعية والمرئية ومميزاتها وقوة تحملها واستخداماتها وتقنيات تركيبها وتأثيرها في المبنى والتصميم الداخلي، ودراسة تصميم التفاصيل المعمارية.

5- المتطلبات السابقة لهذا المقرر (إن وجدت)

لا يوجد

6- المتطلبات المتزامنة مع هذا المقرر (إن وجدت)

لا يوجد

7. الهدف الرئيس للمقرر

يهدف المقرر إلى تنمية معارف وقدرات الطالبة في مجال مواد وخامات الانشاء المختلفة والتشطيب الداخلي بما يتناسب مع الافكار التصميمية للمشروع.

2. نمط التعليم (اختر كل ما ينطبق)

م	نمط التعليم	عدد الساعات التدريسية	النسبة
1	تعليم التقليدي	3	%100
2	التعليم الإلكتروني		
3	التعليم المدمج • التعليم التقليدي • التعليم الإلكتروني		

م	نمط التعليم	عدد الساعات التدريسية	النسبة
4	التعليم عن بعد		

3. الساعات التدريسية (على مستوى الفصل الدراسي)

م	النشاط	ساعات التعلم	النسبة
1	محاضرات	15	50%
2	معمل أو إستوديو	15	50%
3	ميداني		
4	دروس إضافية		
5	أخرى (عملی)		
الإجمالي		30	100%

ب. نواتج التعلم للمقرر واستراتيجيات تدريسها وطرق تقييمها:

الرمز	نواتج التعلم	رمز نتائج التعلم المرتبط بالبرنامج	استراتيجيات التدريس	طرق التقييم
1.0	المعرفة والفهم			
1.1	تعرف أهمية مواد الانشاء والتشطيب الداخلى فى التصميم المعمارى والداخلى ، ودورة فى تكوين التشكيلات المعمارية للسطوح والكتل .	3ع	المحاضرة المناقشة والحوار	الاختبار النظري
1.2	تذكر الاساليب التصميمية للحضارات المختلفة .	3ع	المحاضرة المناقشة والحوار	الاختبار النظري
1.3	تعدد المواد المختلفة الطبيعية والصناعية للانشاء وخواصها وتطبيقها وتقنيات تركيبها فى داخل وخارج المبنى	3ع	المحاضرة المناقشة والحوار	الاختبار النظري
2.0	المهارات			
2.1	تقارن بين الانواع المختلفة لخامات الانشاء واختيار الخامة المناسبة فى التصميم الداخلى .	3م	التطبيق العملي	التكليفات + الاختبار العملي
2.2	تصمم التفاصيل الانشائية و الداخلية للتصميم الداخلى .	3م	التطبيق العملي	التكليفات + الاختبار العملي

الرمز	نواتج التعلم	رمز ناتج التعلم المرتبط بالبرنامج	استراتيجيات التدريس	طرق التقييم
2.3	تستخرج اليات الحكم على جودة الخامات وطرق تحضيرها و خصائصها.	3م	التطبيق العملي	التكليفات +الاختبار العملي
3.0	القيم والاستقلالية والمسؤولية			
3.1	العمل بفاعلية كعضو او قائد لفريق اثناء المشاركة في أنشطة البرنامج	2ق	التعلم التعاوني	بطاقة ملاحظة
3.2	التمثل بالقيم الإسلامية والنزاهة والاخلاقيات المهنية والأكاديمية	1ق	التعلم التعاوني	بطاقة ملاحظة

ج. موضوعات المقرر

م	قائمة الموضوعات	الساعات التدريسية المتوقعة
1	مقدمة فى المواد والخامات المستخدمة فى الانشاء والتشطيبات.	3
2	استعراض تاريخ استخدام مواد الانشاء والتشطيبات الداخلية عبر العصور	3
3.	مواد الانشاء (الحجر والطوب)	3
4	الاحشاب (أنواعها - مصادر ها - اليافها) - تقطيع الاحشاب وتجفيفها.	3
5	الحديد والالومنيوم وظيفة كل منها فى معالجة عناصر التصميم الداخلي	3
6	اختبار فصلى	3
7	السيراميك والطوب الزجاجي	3
8	الرخام وظيفته فى معالجة عناصر التصميم الداخلي	3
9	البلاستيك وظيفه كل منها فى معالجة عناصر التصميم الداخلي	3
10	مراجعة	3
المجموع		30

د. أنشطة تقييم الطلبة

م	أنشطة التقييم	توقيت التقييم (بالأسبوع)	النسبة من إجمالي درجة التقييم
1	الحضور + المشاركة اثناء المحاضرة	مستمر	10%
2	الواجبات والتكليفات والابحاث	مستمر	30%
3	اختبار فصلى	الأسبوع العاشر	10%
4	اختبار نهائي عملي	الأسبوع الرابع عشر	20%
5	اختبار نهاية الفصل الدراسي	الأسبوع الخامس عشر	30%

أنشطة التقييم (اختبار تحريري، شفهي، عرض تقديمي، مشروع جماعي، ورقة عمل وغيره).

هـ. مصادر التعلم والمرافق:

1. قائمة المراجع ومصادر التعلم:

إبراهيم درويش (المهندس) – مصطفى شحاته (المهندس) – " مواد البناء " – منشأة المعارف – الإسكندرية.	المرجع الرئيس للمقرر
أحمد فؤاد حسن علي مهدي (الأستاذ) – " التطور التكنولوجي وأثره على التصميم الداخلي " – بحث منشور – مؤتمر الكويت.	المراجع المساندة
-	المصادر الإلكترونية
الأسطوانات المدمجة التي تحتوي مواد التشطيبات وكيفية استخدامها والتركيز على أساليب اظهار الخامات والعناصر المختلفة	أخرى

2. المرافق والتجهيزات المطلوبة:

متطلبات المقرر	العناصر
المقاعد المطلوبة للمواد التصميمية يجب ان لا يتجاوز العشرين مقعداً في الحجرة عدد طاولات الرسم الهندسي يجب ان لا يتجاوز العشرين طاولة - فصول مزودة بعدد من الأجهزة وشاشة بروجيكتور	المرافق النوعية (القاعات الدراسية، المختبرات، قاعات العرض، قاعات المحاكاة ... إلخ)
*جهاز حاسب آلي *أجهزة عرض الشرائح والنماذج * جهاز عرض بوربو	التجهيزات التقنية (جهاز عرض البيانات، السبورة الذكية، البرمجيات)
عينات من ارض للواقع لكل من الخامات الاتيه (الخشاب، الطوب الحجر، السيراميك، الطوب الزجاجي، الحديد، الألومنيوم، الرخام، البلاستيك).	تجهيزات أخرى (تبعاً لطبيعة التخصص)

و. تقويم جودة المقرر:

طرق التقييم	المقيمون	مجالات التقييم
مباشر	الطلاب	فاعلية التدريس 1-تطبيق استبانات على الطلاب لتقييم المقرر الدراسي. 2-إجراء حوار ومناقشات حرة
مباشر	اعضاء هيئة التدريس - قيادات البرنامج	فاعلية طرق تقييم الطلاب 1- تقييم عضو هيئة التدريس للمقرر الدراسي. 2- نتائج الطلاب النهائية في المقرر. 3- تقارير الأداء الوظيفي لعضو هيئة التدريس من قبل رئيس القسم. 4- التقييم الذاتي لعضو هيئة التدريس



طرق التقييم	المقيمون	مجالات التقويم
مباشر – غير مباشر	عضو هيئة التدريس – المراجع النظير- قيادات البرنامج- لجنة الخطط والمناهج	مصادر التعلم 1- العمل على مراجعة توصيف المقرر كل بضع سنوات لمواكبة التطورات الحديثة. 2- مراجعة لجنة الجودة للتوصيف ومراجعة لجنة الخطط والمناهج
		مدى تحصيل مخرجات التعلم للمقرر
		أخرى

المقيمون (الطلبة، أعضاء هيئة التدريس، قيادات البرنامج، المراجع النظير، أخرى (يتم تحديدها).
طرق التقييم (مباشر وغير مباشر).

ز. اعتماد التوصيف:

مجلس القسم	جهة الاعتماد
1	رقم الجلسة
	تاريخ الجلسة

